

Regelmäßige Termine / Kurse



**dienstags,
14-tägig
16.00-18.00 Uhr
Prot.
Gemeindehaus**



**14-tägig,
mittwochs,
ab 14.30 Uhr**

**Monatlich
donnerstags
ab 18.00 Uhr
ab Juni 19.00 Uhr
Prot.
Gemeindehaus
Verantwortliche:
Gaby Narock
06231 4660**

Arbeiten am Computer

Diese Treffen wenden sich an alle, die sich Computerkenntnisse neu aneignen oder verbessern wollen, Internet nutzen möchten, etc.
Bei Interesse melden Sie sich bei dem Referenten Manfred Kruwinnus.
Manfred Kruwinnus 06231 4300

Café-Nachmittage

Regelmäßige gesellige Treffen zum Austausch bei Kaffee und Kuchen. (Tische vorreserviert für „aktiv in Schauernheim“ im Café „Dannstädter Höhe“) Anmeldung: 06231 94035900.

Singen von Fahrten- und Wanderliedern und Schlager der 50er/60er Jahre



Musiker:innen bieten Liederabende zum Mitsingen an. Liedhefte sind vorhanden. Es geht nicht um Perfektion, sondern um die Freude am Singen in der Gemeinschaft.
Liedhefte sind vorhanden.
Infos: Gaby Narock, 06231 4660.
Prot. Gemeindehaus.
Termine: In der Regel jeden vierten Donnerstag eines Monats, ab 18.00 Uhr
29.01.
Extraveranstaltung 12.02. - Fasching, 15:00 Uhr (!)
26.02. / 26.03. / 23.04. / 28.05.

Regelmäßige Termine / Kurse



**Monatlich
dienstags, 15.00 Uhr
Ev. Gemeindehaus.
Helga Petersen,
06231 7512**



**Wöchentlich
freitags - außer zu
Ferienzeiten-
9.30 bis 10.30 Uhr
(Gruppe 1),
10.30 bis
11.30 Uhr
(Gruppe 2)
Prot.
Gemeindehaus**

**Dritter Donners-
tag im Monat,
15.30 Uhr
15. Jan., 19. Feb.,
19. März, 16. April,
21. Mai.
Prot.
Gemeindehaus**

Spielenachmittag

An verschiedenen Tischen werden unterschiedliche Spiele ausgelegt. Es finden sich dann Gruppen zu den jeweiligen Spielwünschen und es kann losgehen...
Getränke werden angeboten.
Termine: 06.01., 03.02., 03.03., 14.04., 12.05.

Sturzprophylaxe:

Das Bildungswerk Sport aus Schifferstadt bietet in Kooperation in unserem Gemeindehaus einen Kurs zur Prävention von Stürzen, Stärkung des Körperstützapparats, Erhaltung der Mobilität und Bewegungssicherheit sowie zum Training zur besseren Koordination an. Das geschieht über Bewegung kombiniert mit mentalem Training. Diese Übungen trainieren damit Körper und Gehirn und verbessern die Aufmerksamkeit und Handlungsschnelligkeit. Gemeinsam in der Gruppe üben, voneinander lernen und zusammen Spaß haben stehen im Vordergrund dieser Stunden.

Leitung: Christine Oehme-Gourges, Sportpädagogin und Trainingsleiterin.

Origami

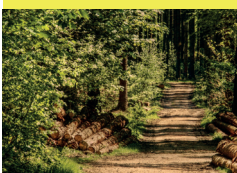


Origami ist die japanische Kunst, aus Papier Figuren, Pflanzen oder Objekte zu falten. Anregung hierzu soll dieser Kurs geben.
Susanne Koppetsch-Karl, 06231 4813

Regelmäßige Termine / Kurse



**Termine:
22.01.2026
12.03.2026
28.05.2026**



**Montag,
01.06.26**

Handy-Café

Wir bieten die nächsten Nachmittage rund um Handy und Tablet an. Hier treffen sich zwei Personengruppen: Die einen haben gezielte Fragen zum Umgang mit ihrem Handy und die anderen kennen sich bereits aus und geben ihr Wissen gerne weiter. In teils individueller Beratung erhalten sie Tipps für den alltäglichen Gebrauch ihres Handys oder Tablets. Bitte bringen Sie ihr Gerät aufgeladen und mit Lade-, Datenkabel mit. Dazu gibt es Kaffee, Tee und Kekse.

Kontakt und Info:

Ralph Neber 0176 78552656,
Petra Fink 0176 96636626
Prot.Gemeindehaus, jeweils 15.30 h (90 min)

Tage im Grünen

Für ältere Menschen aus unserer Prot. Verbandspfarrei wird es wieder eine Tagesfahrt per Reisebus ins Martin-Butzer-Haus, Bad Dürkheim geben. Ein Urlaubstag gefüllt mit Begegnungen, Gesprächen und unterschiedlichen Programmangeboten. Dazwischen Mittagessen und Nachmittagskaffee und ausreichend Zeit, die wunderbare Lage am Waldrand zu genießen. Anmeldeflyer mit konkreteren Informationen liegen in den Gemeinden vor Ort ab Mitte April aus, oder: www.aktiv-in-Schauernheim.de
Bei Rückfragen: 06231 98585, Gemeindepädagogin Beate Özer.

Verabredungen



An dieser Stelle sind Verabredungen zu Kulturveranstaltungen im Umkreis genannt. Weil gemeinsam immer schöner ist. Und einfacher, wenn das Drumrum schon geplant ist.

Besuch „Cappukino“ im Cineplex Neustadt

Im Januar und März geplant

Die Filmangebote stehen derzeit noch nicht fest. Interessierte melden sich bei E.Fischer und werden dann, sobald das Filmangebot und damit die Termine feststehen, kontaktiert.
Ticketpreis ca. 7,00 Euro inklusive Kaffee. Beginn: 16:30 Uhr
Abfahrt der PKW-Fahrgemeinschaften (ca.3-4 Euro Kostenbeteiligung) um 15:30 Uhr an der Ev Kirche Schauernheim

Besuch Generalprobe der Philharmonie

Probenbesuch eines Klassischen Konzertes im Pfalzbau Ludwigshafen.
Abfahrt: Schnellbus ab Schauerheim Mitte bis Ludwigshafen um 09.03 Uhr
Kosten: Ticket: Konzert 10.- €, plus Busticket.

**Donnerstag,
23.04.26,
11.00 Uhr
Info und An-
meldung
rechtzeitig bei
E. Fischer,
0157 39252683**

Rahmenbedingungen

Wir sind kein Verein. Wir verabschieden keine Satzung.
Wir legen für unsere Zusammenarbeit ein paar Eckpunkte fest:
Träger ist die Prot. Kirchengemeinde Schauernheim
„Aktiv in Schauernheim“ ist offen für alle interessierten Bürger:innen, auch außerhalb Schauernheims. Daraus ergibt sich, dass es keine internen Absprachen gibt, sondern Veranstaltungen immer ausgeschrieben/veröffentlicht werden.
Interessierte Menschen bringen ihre Ideen ein und führen Angebote in Selbstorganisation durch.
Die Kursleiter:innen und Teilnehmer:innen sind über die landeskirchliche Versicherung subsidiär versichert.
Die Organisation, Werbung und Finanzierung ist auf das Wesentliche beschränkt.
Veranstaltungen, die mit nennenswerten Kosten verbunden sind, müssen abgesprochen sein. Ansonsten sollen Kosten durch Umlagen von den Teilnehmenden getragen werden.
Wer sich für eine kostenpflichtige Veranstaltung anmeldet, ist bei Nichtteilnahme zur Kostenübernahme verpflichtet, es sei denn, er/sie findet einen Ersatzteilnehmenden. Die „Leitung“ hat derzeit Beate Özer. Bei ihr laufen die Informationen zusammen.
Wir betrachten es als unseren diakonischen Auftrag, interessierten Menschen mit Offenheit zu begegnen und ihnen das Mitmachen bei „Aktiv in Schauernheim“ zu erleichtern.
Bei Bedarf werden weitere Punkte vereinbart.

Projektleitungsgruppe

Haben Sie Fragen zu „Aktiv in Schauernheim“?

Wenden Sie sich an die
Prot. Kirchengemeinde Schauernheim
Gemeindepädagogin Beate Özer,
Telefon: 06231 98585
beate.oezer@evkirchepfalz.de
oder: www.aktivinschauernheim.de

oder an die weiteren Mitglieder der Projektleitungsgruppe:
Elke Meyer: 06231 4529
Renate Kec: 06231 2213
Gaby Gutekunst: 06231 941680
Brigitte Engerer: 06231 4213
Ralph Neber: 0176 78552656

 **aktiv
in Schauernheim**

**Angebote für
Januar bis Mai 2026**



Für
Frauen und Männer,
die mehr als sechs Jahrzehnte
Lebenserfahrung gesammelt haben
und in den Straßen unseres
oder eines umliegenden Dorfes
unterwegs sind.



Prot. Kirchengemeinde Schauernheim

Herzlich willkommen!

Unsere Angebote richten sich an Menschen aus Schauernheim und Umgebung, die den Beruf hinter sich gelassen haben, Freude an neuen Anregungen verspüren und mit anderen zusammen gern Ideen für gemeinsame Unternehmungen entwickeln und Verantwortung übernehmen wollen

Herzlich willkommen!

Die Initiative „Aktiv in Schauernheim“ hat sich unter dem Dach der Protestantischen Kirchengemeinde im Frühjahr 2013 gegründet. Sie versteht sich als überkonfessionell. **Selbstverständlich sind auch Menschen, die noch im Berufsleben stehen, bzw. jünger sind, herzlich willkommen!** Veranstaltungen entstehen durch Angebote Einzelner oder auf Grund von Wünschen von Teilnehmenden. Findet sich jemand, der auf Grund seiner Interessen, Erfahrungen oder Kenntnisse die Organisation übernimmt, stehen die entsprechenden Angebote jedermann offen.

Unser aktuelles Angebot halten Sie in Händen!

Hinweise auf aktuelle Veranstaltungen finden Sie regelmäßig auch im Internet (www.aktivinschauernheim.de) und in diesem alle 4-5 Monate erscheinenden Flyer, der in Dannstadt-Schauernheim und Fußgönheim an verschiedenen Orten, sowie in allen Kirchengemeinden der Verbandspfarrrei und Mutterstadt ausliegt.

Besichtigung der Waldseer Krippe

Zum Titelbild:

Unser Flyer startet mit Ihnen in das neue Jahr. Wir wünschen Ihnen einen weiten, offenen Blick, so wie die beiden Frauen auf dem Foto ihn genießen. Lassen Sie sich überraschen und berühren von den Momenten und Begegnungen in diesem Jahr. Gottes Segen soll sie begleiten.

Veranstaltungen



**Montag,
12. Januar**

Info
Hildegard Gauer
06231 7173



**Montag,
19. Januar, 19 Uhr**



**Mittwoch,
28. Januar
Anmeldung
Anmeldung bis
26. Januar, 12.00
Uhr: Beate Özer
06231 98585**

**Montag,
02. Februar,
Filmstart: 19 Uhr**

Besichtigung der Waldseer Krippe

In Waldsee gibt es traditionell in der kath. Kirche eine wunderschöne, selbstangefertigte Krippe zu sehen. Wir wollen mit Pkw nach Waldsee fahren und das ggf auch mit einem kleinen Spaziergang verbinden. Abfahrt: 13.30 Uhr ab Prot. Kirche Schauernheim mit Pkw (Fahrkostenbeteiligung)

Literaturabend

In Erinnerung an unsere Jugendlektüre „Old Shatterhand trifft Winnetou“-Traum und Tragik des Schriftstellers Karl May. Ein literarischer Vortrag mit Wilhelm Baumann.

Frauenfrühstück

Prot. Gemeindezentrum Lillengasse 99, Schifferstadt
Thema: Auch im Alter klare Kante zeigen- Omas gegen Rechts
Interview mit engagierten Seniorinnen aus der Gruppe „Omas gegen Rechts“ Speyer
Kosten für Frühstück und Referat: 6.50 €.
Beginn: 9.00 – ca.11.00 Uhr

Filmvorführung

Titel und Inhalt des Films dürfen aus lizenzrechtlichen Gründen nicht veröffentlicht werden. Sie können den Titel und den Inhalt aus unseren Infomails und im Aushang erfahren. Prot. Gemeindehaus Schauernheim

Veranstaltungen



**Montag,
09.03.26,
14.30 Uhr, Prot.
Gemeindehaus**



**Termin: 11.3.26,
15.00 Uhr**

Nachmittagscafé

„Was machen Sie denn da so ...?“ Mit dieser Reihe wollen wir in unregelmäßigen Abständen Menschen „auf die rote Couch“ einladen, um Sie zu befragen zu Ihrer Arbeit. Dieses Mal haben wir die 83. Pfälzische Weinkönigin, Sophia Hanke aus Rödersheim Gronau auf unserer Couch. Sie ist passionierte Winzerin und engagiert sich daneben vor allem musikalisch in unseren Gemeinden. Riesling ist ihr Lieblingswein, den sie fachkundig mit uns verkosten wird. Wir dürfen hinter die Kulissen des „Weinadels“ schauen: Was heißt es, eine Weinregion in aller Welt zu präsentieren? Im Anschluss Gespräch, Kaffee und Kuchen. (Kuchenspenden nehmen wir gerne entgegen!) Anmeldung bis 05.03.: Renate Keck, 062312213.

Besichtigung altes Schulhaus Iggelheim

Besichtigung und Führung durch das alte Schulhaus Iggelheim mit Herrn Hauptmann, der uns schon bekannt ist durch fachkundige Exkursionen in Böhl und Rathaus. Im Anschluss ist eine Einkehr geplant.

Fahrt mit Pkw ab Prot. Kirche Schauernheim um 14.25 Uhr.
Infos: Hannelore Lutz 06231 4195

Veranstaltungen



**Montag, 20. April,
19.00 Uhr, Prot.
Gemeindehaus**



**Mittwoch,
22. April, 9.00 –
ca.11.00 Uhr.**



**Montag, 27. April,
14.30 h, Prot.
Gemeindehaus
Anmeldung bis
23. April an
Renate Keck,
06231 2213.**



**Abfahrt
Schnellbus
09.03 Uhr ab
Schauernheim
Mitte
Infos: Elke Meyer:
06231 4529**

Planungskreis

Vorbereitung des nächsten Veranstaltungsflyers Juni- Oktober 26
Anschließend gemütlicher Plauderteil mit Snacks und Getränken.

Frauenfrühstück

Prot. Gemeindehaus Schauernheim
Thema: Christlicher Widerstand:
Dietrich Bonhoeffer
Referentin: Dr. Andrea Clemens
Kosten für Frühstück und Referat: 6.50 €.
Anmeldung bis 20. April, 12.00 Uhr
Beate Özer 06231 98585

Nachmittags-Café

„Wasch- und Badetag in meiner Kindheit“

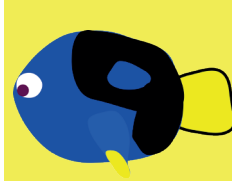
Ein geselliger Nachmittag mit Gesprächen, Geschichten und einem Quiz zum Thema Washtag und Badetag in früherer Zeit. Wie lief das ab? Was ist uns in Erinnerung? Welche Geschichten, Bilder und Gerüche tauchen da auf? Dazu gibt es Kaffee und Kuchen. Kuchenspenden sind willkommen.

Ausflug in den Herrenhof Weinheim

Mit Schnellbus und OEG fahren wir Mitte/Ende April (je nach Blütezeit und Wetter) nach Weinheim, besichtigen den Herrenhof und die Altstadt, ggf. auch den Exotenwald.

Kosten: Bahntickets (Gruppe)
Termin: Mitte/Ende April

Veranstaltungen



**Mittwoch, 06. Mai,
14.30-16.30 Uhr
Prot. Gemeinde-
haus Schauernheim**

Leitung:
Simone Fomuki,
psychologische
Beraterin, DTB
Stressbewältigung
Anm. bis 2. Mai:
wegmomente@
gmx.de
0176-52272285



**Mittwoch,
13. Mai
Marga Heilmann,
06231 1067**



**Samstag, 30.05.26
Infos:
Brigitte Engerer,
Tel. 06231-4213**

Wege aus dem Stress Schritt für Schritt

In diesem Workshop entdecken Sie, welche Belastungen und Stresssituationen Ihnen im Alltag zu schaffen machen, und entwickeln alltagstaugliche Strategien, die Ihnen mehr Handlungsspielraum und Gelassenheit geben. Mit einer Mischung aus Selbstreflexion und Partnerarbeit entsteht ein konkreter Plan, den Sie direkt umsetzen können. Bitte bringen Sie Schreibmaterial, eine Schere und eine kurze Liste Ihrer belastenden Situationen mit. **Kosten:** keine, ggf. Materialkostenbet. 1-2 €

Ausflug nach Kaiserslautern

Besuch der Pfalzgalerie und anschließend Spaziergang auf dem Landesgartenschauengelände
Dazwischen Gelegenheit für ein kleines Mittagessen.
Fahrt mit dem Zug ab Schifferstadt um 09.41 Uhr
Kosten: Eintritt, RLP-Ticket

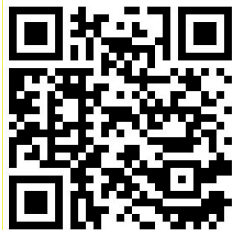
Fahrradtour

Wir fahren über die Felder nach Meckenheim. Die Tour ist auch ohne E-Bike gut zu bewältigen. Ziel ist das Weingut Braun. Dort findet ein gemütliches Zusammensein statt, bevor es zurückgeht.

Treffpunkt: Bushaltestelle Schauernheim Mitte, 14.30 Uhr

Hinweise

scan me



Möchten Sie in den Email-Verteiler für alle kurzfristigen Informationen oder eventuellen Änderungen aufgenommen werden?
beate.oezer@evkirchepfalz.de

Anmeldetermine einzuhalten ist wichtig für die Planung der jeweiligen Organisator:innen, um den Aufwand zu begrenzen, Stornierungsfristen einzuhalten und Unkosten zu vermeiden. Bitte denken Sie daran, sich frühzeitig, mindestens aber rechtzeitig anzumelden!

Bitte informieren Sie sich auf unserer Homepage: **aktiv-in-schauernheim.de**
In der Rubrik „Rückblicke“ berichten wir von einigen unserer Veranstaltungen.

Sie finden uns bei Facebook unter dem Stichwort „Aktiv in Schauernheim“. Sie sehen dort Hinweise und Ankündigungen zu kommenden Veranstaltungen sowie kurze Rückblicke zu einigen bereits stattgefundenen Veranstaltungen.